

NEW
SAILING
CONCEPT



Sense



BENETEAU

NEW
CONCEPT
SAILING



Sense

Give full expression to all your senses,

beginning with the pleasure of living on board a contemporary yacht with a totally innovative design. One does not need to be a great sailor to enjoy the happiness of life at sea and discover new horizons, sense is moving the boundaries of pleasure. From stem to stern, you will be surprised by the extremely well thought-out organisation of your life aboard with a sense of well-being, simplicity and beauty.

Laissez s'exprimer tous vos sens, en commençant par le plaisir de vivre à bord d'un bateau contemporain au concept totalement innovant. En osant affirmer qu'il n'est nul besoin d'être un grand navigateur pour accéder au bonheur de vivre en mer et découvrir d'autres rivages, SENSE fait bouger les lignes de la plaisance. De la poupe à la proue, laissez-vous surprendre par une organisation de la vie à bord entièrement repensée dans le sens du bien-être, de la simplicité et de l'esthétisme.

Deje expresar a todos sus sentidos, empezando por el placer de vivir a bordo de un barco contemporáneo con un concepto totalmente innovador. Atreviéndose a afirmar que no hace falta ser un gran navegante para acceder al bienestar de vivir en el mar y descubrir otras costas, SENSE hace mover las líneas de la navegación a recreo. De la popa a la proa, déjese sorprender por una organización de la vida a bordo enteramente pensada en el sentido del bienestar, de la simplicidad y de la estética.

Lasciatevi coinvolgere da tutti i vostri sensi, cominciando dal piacere di vivere a bordo di una barca contemporanea dal concetto completamente innovativo. Osando affermare che non c'è bisogno di essere un grande navigatore per provare la felicità di vivere in mare e scoprire altri lidi, SENSE allarga gli orizzonti di vivere in barca. Da poppa a prua, lasciatevi sorprendere da un'organizzazione della vita a bordo interamente ripensata nel senso del benessere, della semplicità e dell'estetica.

Lassen Sie Ihren Sinnen freien Lauf und genießen Sie einfach das großartige Gefühl, an Bord eines zeitgemäßen Segelboots auf dem Wasser leben und den eigenen Horizont erweitern zu können. Ein Seeheld brauchen Sie dazu nicht zu sein SENSE macht dem Fahrtensegler das Leben leicht. Bei ihrem absolut neuartigen Konzept ist vom Bug bis zum Heck alles auf Wohlbefinden, leichtes Handling und gefällige Optik abgestellt.

Starting from a blank page to create the most seagoing of yachts and design new ways of living on the water.

Partir d'une page blanche pour créer le plus marin des bateaux et dessiner de nouveaux modes de vie sur l'eau • Empezar en una página en blanco para crear el más marinero de los barcos y dibujar nuevas formas de vida sobre el agua • Partire da un foglio bianco per creare una barca dal miglior comportamento marino e disegnare nuovi modi di vita sull'acqua • Wie man sozusagen aus dem Nichts das seetüchtigste aller Segelboote erschafft und ganz nebenbei einen neuen maritimen Lebensstil prägt.



SENSE OF **BALANCE**

le sens de l'**équilibre**
sentido del **equilibrio**
il senso dell'**equilibrio**
sinn für **Ausgewogenheit**

SENSE is surprisingly stable. Its hull shape heralds new levels of comfort at sea. An original design which reduces heeling angles without affecting performance • **SENSE surprend par sa stabilité.** Sa carène anticipe les nouvelles aspirations de confort en navigation. Une conception originale qui permet de réduire la gîte sans affecter la vitesse • **SENSE sorprende por su estabilidad.** Su carena anticipa las nuevas aspiraciones de confort en navegación. Una concepción original que permite reducir la escora sin afectar la velocidad • **SENSE sorprende per la sua stabilità.** La sua carena anticipa le nuove aspirazioni di confort in navigazione. Un concetto originale che permette di ridurre lo sbandamento senza limitare la velocità • **SENSE ist überraschend fahrstabil.** Ihr Unterwasserschiff setzt Trends mit zeitgemäßem Fahrkomfort, ihr unkonventionelles Konzept verringert die Krängung. Aber nicht die Leistung.



SENSE OF HARMONY

le sens de l'**harmonie**
sentido de la **armonía**
il senso dell'**armonia**
sinn für **Harmonie**

SENSE blends simplicity with refinement. By applying the latest trends in contemporary design to each of its living spaces, both below and above deck, this new yacht lets you indulge in the true pleasures of yachting • **SENSE conjugue simplicité et délicatesse.** En déclinant chacun des espaces de vie intérieurs et extérieurs sur un mode innovant et contemporain, ce nouveau bateau emmène la plaisance du côté du plaisir • **SENSE conjuga simplicidad y delicadeza.** Declinando cada uno de los espacios habitables interiores y exteriores en una forma innovadora y contemporánea, este nuevo barco lleva la navegación de recreo al lado del placer • **SENSE coniuga semplicità e delicatezza.** Declinando ogni spazio di vita interna ed esterna in modo innovativo e contemporaneo, questa nuova barca conduce la navigazione verso il piacere • **SENSE – die perfekte Mischung aus Klarheit und Subtilität.** Mit einem ebenso zeitgemäßen wie innovativen Innen- und Außenkonzept macht sie das Tourensegeln zu einem Wohlfühlerlebnis besonderer Art.



SENSE OF LINES

le sens des **lignes**
sentido de las **líneas**
il senso delle **linee**
sinn für **Linien**

SENSE brings elegance to the service of ergonomics. Its low cockpit provides easy and spontaneous access to the sea astern and the uniquely inviting living quarters forward. The pure lines of the deck and coachroof are both sleek and reassuring. • **SENSE invente une élégance qui sert l'ergonomie.** Son cockpit bas rend très naturel l'accès à la mer quand, vers l'avant, il conduit au carré avec une douceur encore jamais explorée. Les lignes minérales du roof et du pont sont à la fois racées et sécurisantes. • **SENSE inventa una elegancia que favorece la ergonomía.** Su bañera baja, hace natural el acceso al mar cuando, hacia proa, conduce hacia el salón con una suavidad aún nunca explorada. Las líneas puras de cubierta son a la vez seguras y con clase. • **SENSE inventa un'eleganza ergonomica.** Il pozzetto profondo facilita l'accesso al mare e, verso prua, permette un comodo passaggio nel quadrato. Le linee pure della tuga e della coperta sono al tempo stesso eleganti e danno sicurezza. • **SENSE verbindet Eleganz mit Ergonomie.** Ihr flaches Cockpit schafft achtern einen natürlichen Übergang zum Meer und vorn eine konkurrenzlos bequeme Anbindung an die Kajüte. Die klare Linie von Aufbau und Deck ist schnittig und zugleich Vertrauen einflößend.



SENSE OF **PRIVACY**

le sens de l'**intimité**
sentido de la **intimidad**
il senso dell'**intimità**
sinn für **Privatsphäre**

SENSE promotes serenity. At the forward end of the boat the resting areas are insulated from cockpit and quay-side noises. A layout that also improves ventilation at anchor. The interiors, bathed in light, encourage well-being • **SENSE privilégie la quiétude.** A l'avant du bateau les espaces de repos sont protégés des bruits du cockpit et du quai. Une organisation qui permet également une meilleure ventilation au mouillage. Les intérieurs baignés de clarté favorisent le bien-être • **SENSE privilegia la tranquilidad.** A la proa del barco los espacios de descanso están protegidos de los ruidos de la bañera y del puerto. Una organización que permite también una mejor ventilación en fondeo. Los interiores bañados de luz favorecen el bienestar • **SENSE privilegia la quiete.** Verso prua le zone per il riposo sono protette dai rumori del pozzetto e della banchina. Un'organizzazione che permette inoltre una migliore ventilazione all'ormeggio. Gli interni immersi nella luce favoriscono il benessere • **SENSE ist ganz auf Ruhe und Entspannung eingestellt.** Der Schlaftrakt im Vorschiff ist optimal vom Treiben im Cockpit und am Steg abgeschirmt, was nebenbei die Belüftung vor Anker verbessert. Großzügiger Tageslichteinfall erhöht das Wohlbefinden unter Deck.



SENSE OF **EVOLUTION**

le sens de l'**évolution**
sentido de la **evolución**
Il senso dell'**evoluzione**
sinn für **Fortschritt**

SENSE evolves. Depending on the time of the day, the sailing conditions or the composition of the crew, the cockpit and some internal spaces can adapt to offer new layouts and functions to live aboard in whatever way you want • **SENSE se métamorphose.** Au fil de la journée, des conditions de navigation ou de la composition de l'équipage, le cockpit et certains espaces intérieurs adoptent une nouvelle configuration pour laisser place à de multiples façons de vivre à bord • **SENSE se metamorfosea.** En el transcurso del día, las condiciones de navegación o la composición de la tripulación, la bañera y ciertos espacios interiores adoptan una nueva configuración para dejar espacio a las múltiples formas de vivir a bordo • **SENSE si trasforma.** Nel corso della giornata, a seconda delle condizioni di navigazione o della composizione dell'equipaggio, il pozzetto e alcuni spazi interni adottano una nuova configurazione e per lasciare spazio a molteplici modi di vita a bordo • **SENSE ist anpassungsfähig.** Ihr offenes Lifestylekonzept passt sich den im Tagesablauf wechselnden Anforderungen an Navigation und Platzbedarf durch variable Raumbgestaltung im Cockpit und in bestimmten Innenbereichen flexibel an.



SENSE OF **FREEDOM**

le sens de la **circulation**
sentido de la **circulación**
Il senso della **circolazione**
sinn für **Bewegungsfreiheit**

SENSE opens spaces. The many and generous openings let in lots of light and open space from the cockpit to the office. The links between each living area give you plenty of room to breathe

- **SENSE ouvre les espaces.** Multiples et généreuses les ouvertures laissent circuler lumière et regard du cockpit jusqu'au bureau. Les liaisons entre chaque zone de vie apportent une étonnante respiration
- **SENSE abre los espacios.** Múltiples y generosas las aberturas dejan circular luz y la mirada desde la bañera hasta el despacho. Las conexiones entre cada zona habitable aportan un respiro asombroso
- **SENSE apre gli spazi.** Molteplici e generose, le aperture lasciano circolare la luce e permettono un'ampia visuale dal pozzetto fino allo studio. I collegamenti tra le zone di vita a bordo offrono un senso di libera circolazione
- **SENSE schafft räumliche Weite.** Ebenso zahlreiche wie große Öffnungen lassen viel Licht nach innen und schaffen freien Durchblick vom Cockpit bis zum Schreibtisch. Die Übergänge zwischen den einzelnen Bereichen lassen ein befreiendes Raumgefühl aufkommen.



PRACTICAL SENSE

le sens **pratique**
sentido **práctico**
il senso **pratico**
sinn für die **Praxis**

Bringing together under the cockpit all of the systems, machines and stowage areas makes maintenance so easy. This well laid-out technical zone is accessible by a small ladder and can house a washing machine and even an additional berth • **Le regroupement sous le cockpit** de l'ensemble des systèmes, machines et rangements de pont, facilite la maintenance. Accessible par un véritable escalier cette zone technique optimisée permet même d'accueillir un lave-linge et d'abriter un couchage supplémentaire • **El reagrupamiento bajo la bañera** del conjunto de los sistemas, máquinas y estibas de cubierta, facilita el mantenimiento. Accesible por una verdadera escalera esta zona técnica optimizada permite acoger una lavadora y una litera suplementaria • **La sistemazione sotto il pozzetto** di tutti gli impianti, le attrezzature e gli equipaggiamenti di coperta, facilita la manutenzione. Accessibile da una vera e propria scala in questa zona tecnica ottimizzata è possibile sistemare una lavatrice e aggiungere una cuccetta supplementare • **Die Wartung wird durch die Unterbringung** der gesamten Technik und Stauräume unter dem Cockpit erheblich vereinfacht. Der so optimierte Technikbereich, der über eine Treppe bequem zugänglich ist, bietet obendrein Platz für eine Waschmaschine und eine Zusatzkoje.



le **nouveau sens** de la poupe à la proue
nuevo **sentido** de la popa a la proa
il **nuovo senso** da poppa a prua
Mehr **Sinn** für optimales Bug- und Heckdesign

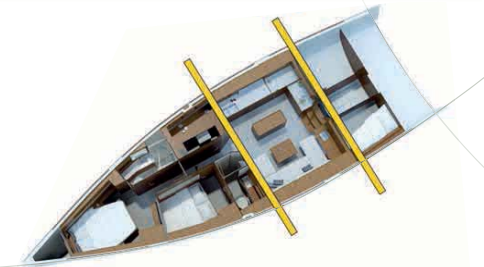
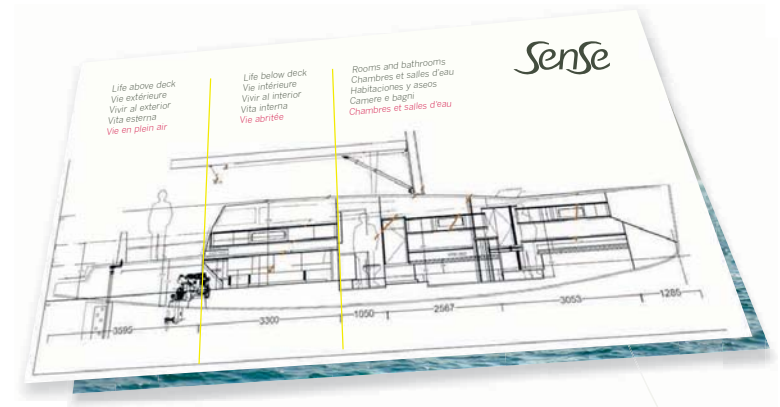
SENSE OF NOVELTY **FROM STEM TO STERN**

SENSE is organised around three major living areas. Aft: outside, life stretches out quite logically between the shore, the uncluttered helming position and the spacious cockpit designed like a terrace. Beneath this space lies ample stowage and all of the machinery. Amidships, the living area is linked in novel ways to the outside. Forward, the peaceful area accommodates the bedrooms and bathrooms

- **SENSE s'organise autour de trois grandes sphères de vie.** À l'arrière : la vie extérieure s'étire en toute logique entre la vaste plage, le poste de barre et de manœuvre bien dégagé et le spacieux cockpit imaginé comme une terrasse.. Sous cet immense espace, d'amples rangements et l'ensemble de la machinerie. Au centre du bateau, la zone de vie reliée de façon inédite à l'extérieur. A l'avant, l'aire de vie nocturne accueille chambres et salles d'eau
- **SENSE se organiza alrededor de tres grandes esferas de vida.** A popa: la vida exterior se extiende lógicamente entre la plataforma, el puesto de gobierno y de maniobra bien despejado y la espaciosa bañera imaginada como una terraza. Bajo este espacio, amplias estibas y el conjunto de la maquinaria. En el centro del barco, la zona habitable enlazada de forma inédita al exterior. A proa, el aire de vida nocturna acoge habitaciones y aseos
- **SENSE si organizza attorno a tre grandi aree di vita a bordo.** Verso poppa : la vita esterna si sviluppa tra la piattaforma bagno, la comoda postazione del timoniere e delle manovre e l'ampio pozzetto immaginato come una "terrazza". Sotto questi pratici spazi sono posizionati ampi alloggiamenti e l'insieme delle attrezzature.

Al centro della barca la zona di vita a bordo è collegata in modo inedito all'esterno. A prua, la zona notte accoglie e protegge l'intimità di cabine e toilette

- **SENSE gliedert sich in drei große Wohnbereiche.** Heckseitig spielt sich das Freiluftleben zwischen Achterdeck, hindernisfreiem Steuer- und Segelbedienstand und geräumiger Cockpitterrasse ab. Darunter gibt es jede Menge Stauraum und Platz für die Technik. Der zentrale Wohnbereich ist nahtlos an die Außenbereiche angebunden. Und im Vorschiff wartet der Schlafbereich mit Kammern und Bädern auf.





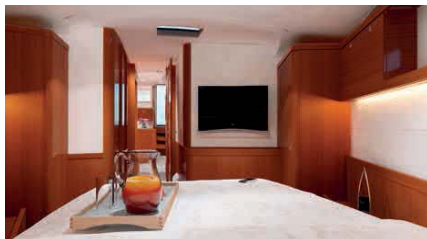
Sense

VIVRE LE SPECTACLE DE LA MER









Sense (50')



2 cabins + optional office / 2 cabines + bureau optionnel / 2 camarotes + despacho opcional / 2 cabine + studio in opzione / trad' all



3 cabins + optional occasional berth / 3 cabines + couchage d'appoint optionnel / 3 camarotes + litera adicional opcional / 3 cabine + cuccetta supplementare in opzione trad' all

| | | | |
|----------------------------|------------------|----------------------------------|-----------------------|
| Design | Berret Racoupeau | Architecte naval | Berret Racoupeau |
| Interior layout and design | Nauta Design | Architecture et design intérieur | Nauta Design |
| Length overall | 49,15 ft | Longueur hors-tout | 14,98 m |
| Hull length | 49,15 ft | Longueur de coque | 14,98 m |
| Hull beam | 15,94 ft | Largeur de coque | 4,86 m |
| Light displacement | 31 195,40 lb | Déplacement lége | 14 150 kg |
| Deep draft | 6,89 ft | Tirant d'eau GTE | 2,10 m |
| Shallow draft | 5,58 ft | Tirant d'eau PTE | 1,70 m |
| Sail area | 1 313,19 sq.ft | Surface voileure | 122,00 m ² |
| Mainsail area | 678,12 sq.ft | Surface GV | 63,00 m ² |
| Genoa area | 635,07 sq.ft | Surface Genois | 59,00 m ² |
| Max fuel capacity | 109,64 gal | Réservoir carburant | 415 l |
| Max water capacity | 140,03 gal | Réservoir eau | 530 l |
| Engine power | 75 CV | Puissance moteur | 75 CV |
| CE Certification | A8/B9/C14 | Certification CE | A8/B9/C14 |

Caractéristiques techniques provisoires.

Sense (42')



2 cabins + occasional berth / 2 cabines + couchage d'appoint /
2 camarotes + litera adicional / 2 cabine + cuccetta supplementare / trad' all

| | | | |
|----------------------------|------------------|----------------------------------|----------------------|
| Design | Berret Racoupeau | Architecte naval | Berret Racoupeau |
| Interior layout and design | Nauta Design | Architecture et design intérieur | Nauta Design |
| Length overall | 43.31 ft | Longueur hors-tout | 13.20 m |
| Hull length | 41.99 ft | Longueur de coque | 12.80 m |
| Hull beam | 14.04 ft | Largeur de coque | 4.28 m |
| Light displacement | 22 002.13 lb | Déplacement lége | 9 980 kg |
| Deep draft | 6.56 ft | Tirant d'eau GTE | 2.00 m |
| Shallow draft | 5.41 ft | Tirant d'eau PTE | 1.65 m |
| Sail area | 930.00 sq.ft | Surface voile | 86.40 m ² |
| Mainsail area | 486.53 sq.ft | Surface GV | 45.20 m ² |
| Genoa area | 443.47 sq.ft | Surface Genois | 41.20 m ² |
| Max fuel capacity | 58.12 gal | Réservoir carburant | 220 l |
| Max water capacity | 87.19 gal | Réservoir eau | 330 l |
| Engine power | 75 CV | Puissance moteur | 75 CV |
| CE Certification | A8/B9/C14 | Certification CE | A8/B9/C14 |

Caractéristiques techniques provisoires.

BROADENING THE HORIZONS OF YOUR DREAMS

OFFRIRE NUOVI ORIZZONTI AI VOSTRI SOGNI

VIVRE LE SPECTACLE DE LA MER

DAR NUEVOS HORIZONTES A SUS SUEÑOS

TRÄUMEN SIE VON TÖRNS ZU IMMER FERNEREN ZIELEN

Sense



BENETEAU

BENETEAU • Z.I. des Mares BP 66 • 85270 Saint-Hilaire-de-Riez • France
www.beneteau.com

Certification qualité



Certification environnement



EYB
EUROPEAN
YACHT
BROKERAGE

SGB
FINANCE